

Мини-ТЭЦ ОАО «Вологодский оптико-механический завод»

ЗАО «Невэнергопром» в период с 07.2001 по 06.2002 гг. выполнил и согласовал со всеми заинтересованными организациями проект строительства мини-ТЭЦ ОАО «Вологодский оптико-механический завод» электрической мощностью 3.5 МВт и тепловой мощностью 26 МВт на базе заводской производственно-отопительной котельной. Тепломеханическое, электрическое оборудование, КИПиА и пульт управления мини-ТЭЦ размещаются в отдельном стоящем машзале с размерами в плане 24x18 м, расположенном вблизи действующей котельной. Основным оборудованием мини-ТЭЦ являются паровой блочный турбогенератор производства ОАО «Калужский турбинный завод» номинальной электрической мощностью 3.5 МВт, напряжением 10.5 кВ, 4 пароводяных теплообменника типа ПП1-71-2-II со сборниками и охладителями конденсата и 8 конденсатных насосов типа Кс-12-50. Давление острого пара на входе в тур-

бину 1.3 МПа, температура 191°C, противодавление 0.12 МПа, температура пара на выходе из турбины 104°C. Для ох-

ждения котельной ОАО «Вологодский оптико-механический завод» является закрытой с проектным температурным

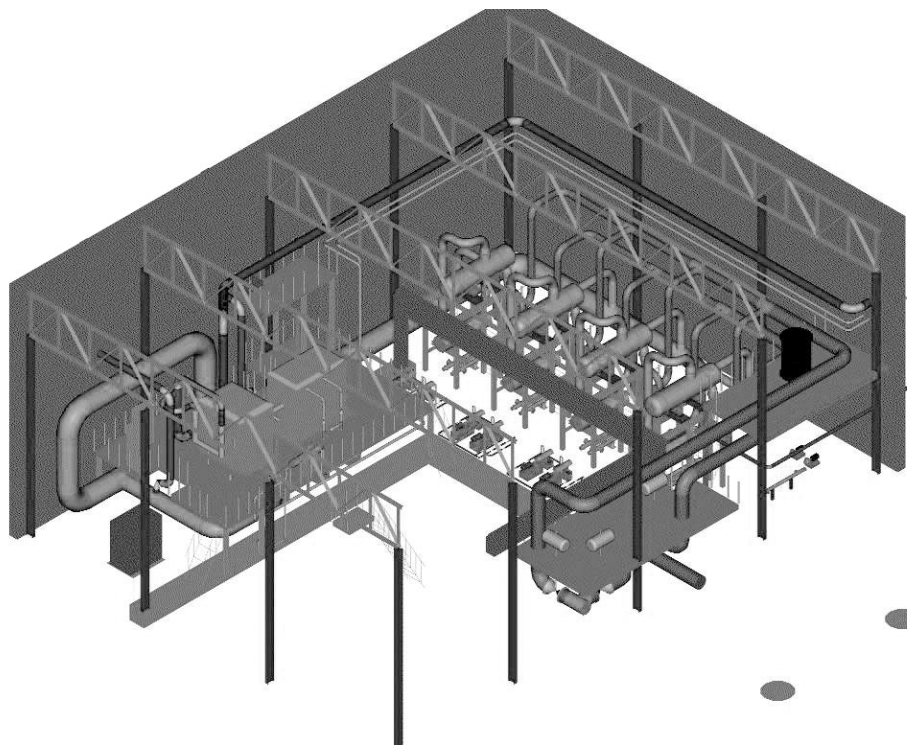
графиком 150-70°C. Поэтому выработка электроэнергии на мини-ТЭЦ производится на базе, в первую очередь, отопительной нагрузки. Для конден-

сации пара в пароводяных теплообменниках используется поток сетевой воды из основной городской магистрали котельной расходом 1600 т/час. Присоединение пароводяных теплообменников по сетевой воде последовательное с водогрейными котлами котельной без установки дополнительных сетевых насосов, так как потери давления сетевой воды на оборудовании машзала не превышают 0.05 МПа. Такая схема позволяет сохранить проектный температурный график источника теплоснабжения при перераспределении тепловой нагрузки между паровыми и водогрейными котлами котельной и передаче машзала мини-ТЭЦ тепловой мощности 26 МВт. Расчетные значения себестоимости производимой электроэнергии 18 коп./кВт·час при сохранении себестоимости тепла котельной, среднегодовой электрической мощности мини-ТЭЦ с учетом реального графика потребления электроэнергии и тепла 2.373

МВт, годовой выработки электроэнергии 20.786 млн. кВт·час, использования установленной мощности - 5939 часов в году. Сметная стоимость строительства мини-ТЭЦ в ценах 1984 г. составила 950 тыс. рублей. Расчетное значение срока окупаемости мини-ТЭЦ при использовании собственных средств не превышает 3-х лет.

Строительство мини-ТЭЦ началось в марте 2002 года. В настоящее время возведено здание машзала, паровой блочный турбогенератор установлен на фундаменте, производится комплектация вспомогательного оборудования. Пуск мини-ТЭЦ планируется к лету 2003 года.

Главный инженер
ЗАО «Невэнергопром»
Петрущенко В.А.



Акционерное общество
«НЕВЭНЕРГОПРОМ»
192012,
Санкт-Петербург
а/я 9
Тел./факс (812) 267-21-38
pva38@online.ru

www.pskk.ru
ПРОМСНАБКОМПЛЕКТ
(812) 301-99-43, 327-86-01

Комплексное снабжение промышленным оборудованием
Санкт-Петербург

**КРАН-БАЛКИ, ТАЛИ
ЛЕБЕДКИ, МТМ
ДОМКРАТЫ**
гидравлические, реечные, специальные

**ПОДЪЕМНИКИ
МАЧТОВЫЕ**
Установки для гидравлических испытаний
Ручные ОПРЕССОВЩИКИ

Подъемные устройства BRAND GROUP
производство Чехия
эксклюзивные цены

Складское оборудование
Блоки Колеса ВЕСЫ
Тележки Штабелеры

СТРОПЫ, КАНАТЫ, ЦЕПИ / РЕДУКТОРЫ